



대전환의 시대 지금 바로 기후행동!!

경기도 탄소중립지원센터 심재성센터장

QUIZ

Q. 한국에 가면 거리에 **쓰레기**가 없다

Q. 한국에서 **분리배출**을 하는 것을 보고 국민의식 수준에 놀랐다

Q. 한국은 시스템이 잘 되어 있고, 편리하고, **안전**하다

QUIZ

Q. 한국의 재생에너지 비율은 OECD 38개국 중 (**37**) 위?

Q. 한국의 기후변화 대응 순위는 64개국 중 (**61**) 위? Germanwatch. 2024

Q. 경기도의 탄소배출량은 전국의 (**18**) % ?

Q. 경기도의 전기 사용량은 전국의 (**25**) % ?

Q. 경기도의 재생에너지 발전 비율은 에너지 소비량의 (**3**) % ?

지구의 시간



탄소의 시대

인류는 지금

탄소와의 전쟁



기후변화대응순위

Germanwatch, 19번째 기후변화대응지수(2024 CCPI)


64위
대한민국

1위 -	18위 스페인	35위 크로아티아	52위 체코
2위 -	19위 리투아니아	36위 인도네시아	53위 아르헨티나
3위 -	20위 영국	37위 프랑스	54위 알제리
4위 덴마크	21위 스위스	38위 멕시코	55위 폴란드
5위 에스토니아	22위 이집트	39위 벨기에	56위 튀르키예
6위 필리핀	23위 브라질	40위 슬로바키아	57위 미국
7위 인도	24위 루마니아	41위 슬로베니아	58위 일본
8위 네덜란드	25위 태국	42위 키프로스	59위 말레이시아
9위 모로코	26위 핀란드	43위 아일랜드	60위 카자흐스탄
10위 스웨덴	27위 베트남	44위 이탈리아	61위 대만
11위 칠레	28위 그리스	45위 남아프리카공화국	62위 캐나다
12위 노르웨이	29위 몰타	46위 불가리아	63위 러시아
13위 포르투갈	30위 파키스탄	47위 벨라루스	64위 대한민국
14위 독일	31위 콜롬비아	48위 우주베키스탄	65위 아랍에미리트연합
15위 룩셈부르크	32위 오스트리아	49위 헝가리	66위 이란
16위 유럽 연합	33위 라트비아	50위 호주	67위 사우디아라비아
17위 나이지리아	34위 뉴질랜드	51위 중국	

WHY

왜 대한민국은
기후 위기 대응에 뒤쳐졌을까?





사회적 합의



국민적 공감대



형성 계기 **부재**

탄소저감

에너지전환

기후위기 대응

? 대전환의 시대 ?



이해



관심



참여



지금부터, 경기 RE100

경기도, 23년 4월 24일
'경기 RE100 선포'

// 기후위기 부담
미래세대, 차기정부에
떠넘기지 않겠다. //



비전

오늘의 기후위기를 내일의 성장기회로

목표

2030신재생에너지 발전 비중 **30% 달성**

4대 분야

경기도가 선도하는
공공 RE100

공공기관 RE100
공유부지 RE100

수출 장벽을 넘어서는
기업 RE100

RE100 특구 조성
산업단지 RE100 전환
RE100 기금 조성 및 운용
중소기업 에너지 효율화

기회소득을 창출하는
도민 RE100

RE100 마을
농촌 RE100
기후행동 기회소득

산업&에너지 융합 미래 모델
산업 RE100

RE100 플랫폼 개발
기후테크 발굴 육성
RE100 스테이션
RE100 클러스터

13개
핵심
과제

경기RE100 란, 재생에너지 확대 및 에너지 효율화로 기업과 일자리를 지키는 경기도 에너지 정책

공공 RE100 / 개요



목표

도산하 28개 공공기관 **재생에너지 100%** 사용



이행 로드맵

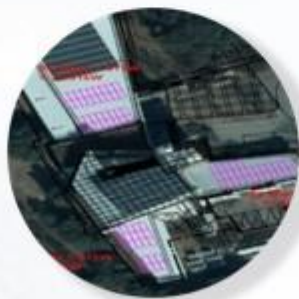
계획 수립('23)

RE30('24)

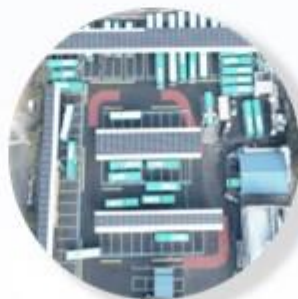
RE80('25)

RE100('26)

추진 유형



보유부지 활용



발전사업 참여



프로젝트 RE100

공공 RE100 / 공유부지



31개 시군 태양광 이격거리 단계적 폐지 합의 ('23. 9)

도·시군 공유부지 활용 RE100 모델 선도



도로 IC
서수원·월암IC 시범 추진 후 확대
도민 1만 명 출자



주차장/도로
대상별 시범 사업 후 확대



공유부지 50개소 19MW 설치 중('24) / 도민 6,350가구 전력자립 효과(20년간 전기료 1,000억 원 절감분 상응)

산업단지 RE100



1,100억 원
규모

'산업단지 RE100' 계약(예정) 태양광발전소 74MW ('23.7~'24.5)

볼보 코리아 동탄 사업장
공장 지붕 활용 RE100 달성

리스형 : 412kW
Off-site : 500kW

군포 복합 물류
경기도 최대 규모 지붕 태양광

지붕임대형
7.4MW

화성 H 테크노벨리
최초, 민간주도 재생에너지 의무화 산단 (협약: '23.11)

경기 RE100 산단
1호 (신규)

도민 RE100

변화의 중심
기회의 경기

추진 현황

주택 RE100



단독 다가구 등 주택
5,214가구 16MW



아파트
4,339가구 2MW

아파트, 주택 태양광 설치 지원

- 국비 54% 삭감 vs 도비 200% 증액
- 道 직접 사업으로 참여가구 확대 모집

마을 RE100



도시가스 미공급 지역 태양광
155개 마을 163MW



에너지 기회소득 마을
12개 마을 5MW 설치

에너지 취약지역 마을단위 지원

- 전기 요금 월 7만 원 절감 효과
- 마을기금, 햇빛 배당 기회소득 확대

농촌 RE100



영농형 태양광 보급 확산
제도 개선 건의



경기 햇빛농장 시범 도입
농민 주도 2개소 1MW

농촌 모델 도입 운영

- 농업인, 농촌 소득향상, 지속 가능 경영
- 확대를 위한 문제 해소

주민, 마을과 함께 하는 '도민 RE100 확산'으로 에너지 복지 증진

도민 RE100



경기도민의 기후행동과 재생에너지 생산으로 기회소득 창출



기후행동 유형




걷기, 자전거, 대중교통, 친환경 운전, 다회용 컵, 다회용기, 생물다양성 탐사, 줍깅, 환경교육, 가정용 태양광, 고효율 가전, PC절전, 자원순환, 기후행동서약

기후행동 기회소득

'24.7.11. 앱(App) 런칭 이후 **누적 회원가입자 수 64만명** 돌파!!('24.10.16 기준)



인기 앱/게임
 스마트폰
 라이프스타일

- 1  경기도 기후행동 기회소득
라이프스타일
설치됨
- 2  A.(에이닷) - 나만의 AI 개인버서
라이프스타일
4.6 ★
- 3  모바일 신분증(운전면허증, 국가보훈등록증, 재...
라이프스타일 · 도구
3.5 ★ 휴 정부 기관
- 4  LG ThinQ
라이프스타일 · 부동산 및 홈 인테리어 · 홈 자동화
4.8 ★
- 5  다이소몰 - 온라인 국민가게
라이프스타일
3.7 ★
- 6  우리동네GS (GS25, GS더프레시, 와인25플러...
라이프스타일 · 쇼핑 · 식음료 · 소매업체
4.5 ★

지원 대상

경기도에 주민등록을 두고 있는 만 7세 이상 경기도민

지원 금액

연간 6만원 (2024년은 하반기 시행 고려하여 3만원 한도)

지급 방법

경기지역화폐 또는 선불교통카드 충전을 통한 리워드 지급



< 리워드 지급 흐름도 >

경기 햇빛 자전거길 조성 시범사업

경기도 내 자전거 도로를 활용한 태양광 발전을 통해
신재생에너지 확충 · 보급 및 도민 수용성 제고

경



경기 햇빛 자전거길 예시

태양광 외 재생에너지



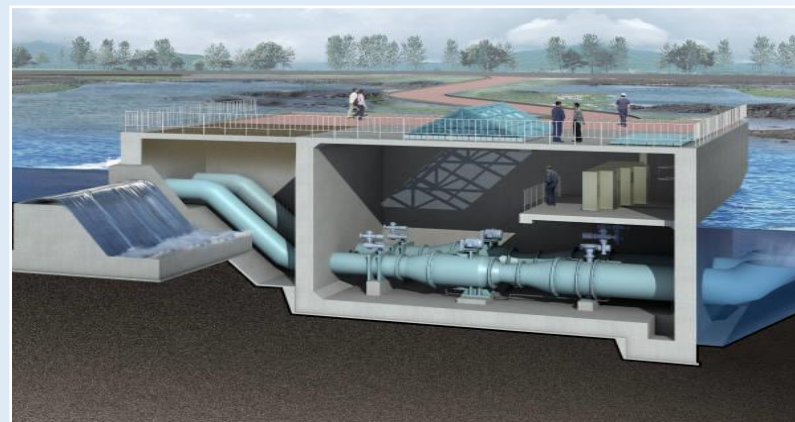
풍력



지열



(통합)바이오가스발전



소수력(수력)



경기 RE100 '23년 추진성과



○ 道 태양광 설치현황

전국

전년 대비 8% ↓

경기도

전년 대비 18% ↑



글로벌 투자 빙하기인 '23년 고금리 고물가 영향에도
경기도 재생에너지 설치는 18% 증가

○ 상업용 태양광 신규 설비용량(MW)



—●— 경기 —●— 전국

※ 출처 *재생e 클라우드 플랫폼
* 한국에너지공단

국민적 차원의 공감과 지지 속에 우리 사회의 **대전환!!**

탄소중립
사회

무탄소
에너지

지속가능
사회



탄소중립 지원센터의 주요업무



탄소중립 지원센터의 오늘



존재감 부족



예산 부족



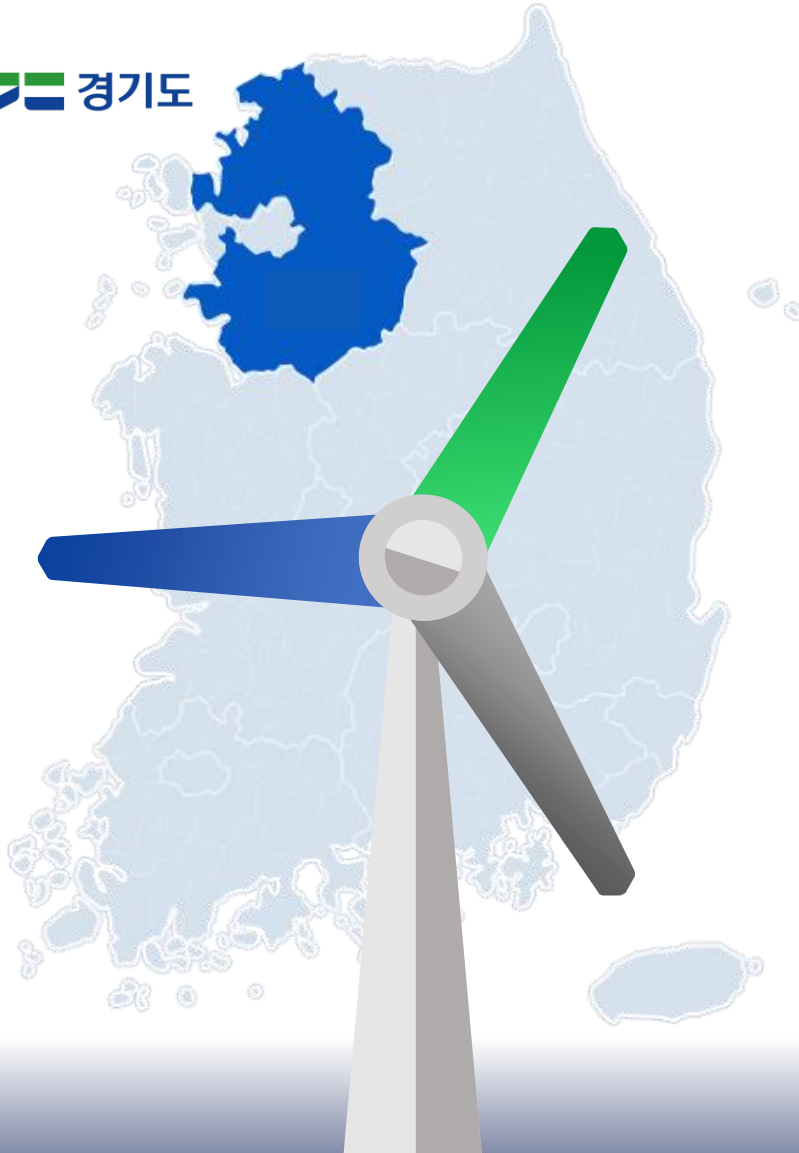
인력 부족



자율성 부족

광역센터의 주요 역할

경기도



기초 센터의 구심점



기초자치단체 정책·사업 가이드



시·군 공무원들에게
탄소중립 관련 정책 및 사업
가이드 제공

탄소중립 거버넌스의 중심



도민(단체)



공무원



활동가

기후행동 기회소득 앱 확산

기후행동
기회소득

탄소중립
도민추진단

찾아가는
탄소중립 포럼

기후 시
챗봇 탄중이

시·군 기초
센터 지원

광역센터
협력사업

지구를 위한 착한 행동에 착한 보상을

뚝! 온실가스 떨어뜨리면
쑹! 보상이 올라간다!

기후행동
기회소득



탄소중립 도민추진단 운영 (330명)

기후행동
기회소득

탄소중립
도민추진단

찾아가는
탄소중립 포럼

기후 시
챗봇 탄중이

시·군 기초
센터 지원

광역센터
협력사업



찾아가는 탄소중립 포럼

기후행동
기회소득

탄소중립
도민추진단

찾아가는
탄소중립 포럼

기후 시
챗봇 탄중이

시·군 기초
센터 지원

광역센터
협력사업

경기일보

경기환경에너지진흥원, 경기도 찾아가는 탄소중립 포럼 개최

입력 2024-09-11 오후 5:05



지난 10일 포천시에서 열린 경기도와 경기도 탄소중립지원센터의 '2024 경기도 찾아가는 탄소중립 포럼' 모습. 경기환경에너지진흥원 제공

경기도와 경기도 탄소중립지원센터(이하 센터)는 도민들의 탄소 중립 실현을 위해 권역별로 '2024 경기도 찾아가는 탄소중립 포럼'을 개최한다.

11일 도에 따르면 경기환경에너지진흥원이 운영 중인 센터는 전날 북부권역인 포천시 대진대에서 이사를 연 것을 시작으로 오는 24일에는 수원 아주대에서 세계자연기금 홍보대사인 타일러 러쉬와 함께 남부권 포럼을 개최한다. 다음 달 8일의 경우 용인 한국의국어대에서 EU 기후행동 친선대사인 줄리안 타르트의 한계하는 동남부권을 지해할 예정이다.



경기도 탄소중립지원센터, 수원서 서남부 탄소중립 포럼

송고시간 | 2024-09-24 11:24

(수원=연합뉴스) 김경태 기자 = 경기도와 경기도 탄소중립지원센터는 24일 수원 아교에서 '기후행동, Right Now!! 2024 경기도 찾아가는 탄소중립 포럼'을 개최했다.



경기도와 시군 탄소중립지원센터, '찾아가는 탄소중립 포럼 동남부편' 개최

이영지 기자 bbangzi@kyeongin.com
입력 2024-10-08 18:17

+가-

북부편·서남부편에 이어 마지막 동남부편
기후행동 의견 공유



기후 AI 탄중이 개발 운영

기후행동
기회소득

탄소중립
도민추진단

찾아가는
탄소중립 포럼

기후 AI
챗봇 탄중이

시·군 기초
센터 지원

광역센터
협력사업

안녕하세요,
저는 기후 AI 탄중이입니다.
무엇이든 물어봐 주세요!

경기환경에너지진흥원 홈페이지 (탄중이)



기초탄중센터(12곳) 지원

기후행동
기회소득

탄소중립
도민추진단

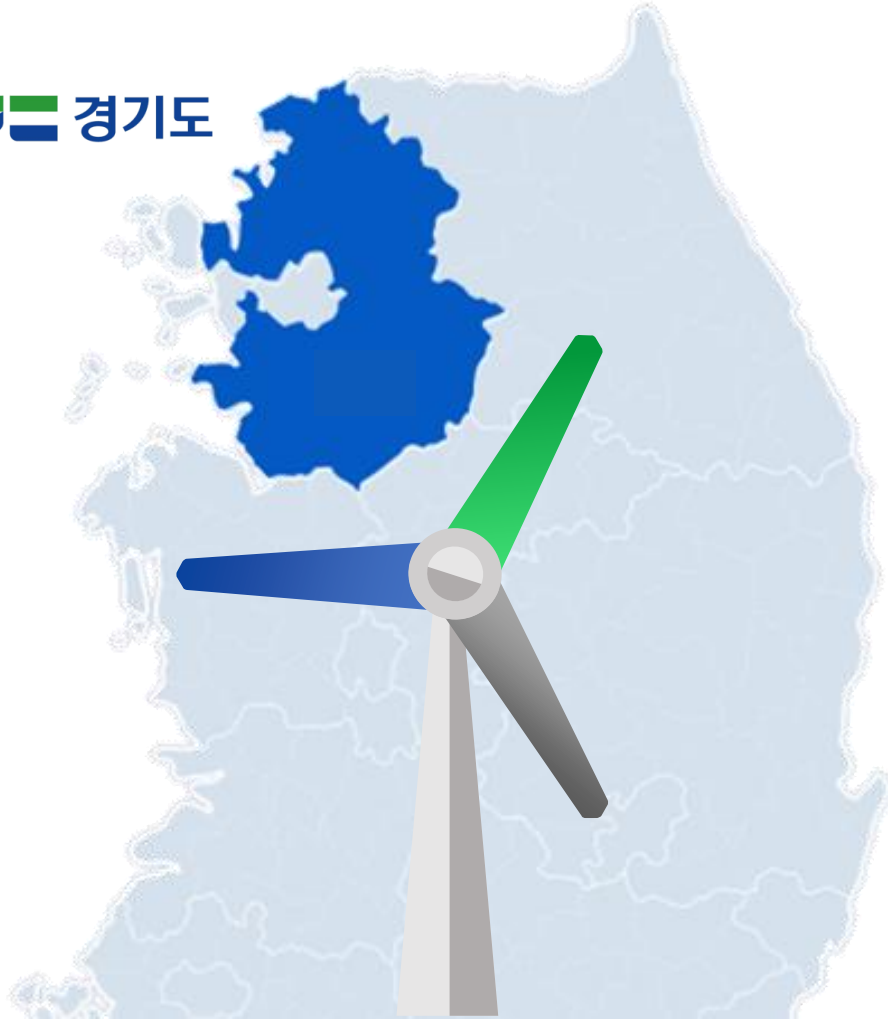
찾아가는
탄소중립 포럼

기후 시
챗봇 탄중이

사·군 기초
센터 지원

광역센터
협력사업

경기도

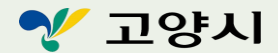


광역 거버넌스 구축 및 지원

경기도

경기도 탄소중립지원센터

기초 거버넌스



광역탄소중립지원센터 협력사업

기후행동
기회소득

탄소중립
도민추진단

찾아가는
탄소중립 포럼

기후 시
챗봇 탄중이

시·군 기초
센터 지원

광역센터
협력사업

